

# Armoires blanches semi-professionnelles



400 Litres



Porte réversible

Grilles sur taquets  
4 taquets par grille)

## INFOS PRODUIT

- Intérieur ABS polyester sanitaire et extérieur acier laqué blanc.
- Thermostat numérique **Dixell - Carel**.
- Evaporateur roll bond.
- Froid statique avec ventilateur convoyeur d'air.
- Dégivrage automatique
- Isolation de 40 mm.
- Roulettes à l'arrière et vérins réglables à l'avant. Facilement déplaçable.
- Intérieur lisse = Nettoyage plus rapide et meilleure hygiène.
- Porte réversible.
- 12 grilles maximum
- Alimentation électrique 220V- 50 Hz.

**Atosa**  
LEADING MANUFACTURING COMPANY

Référence	Dimensions du produit (mm) LxPxH	Capacité (L)	Température (°C)	Nbre grilles / porte	Gaz réfrigérant	Classe climatique*	Poids net (kg)	Puissance (W)	Dimensions des grilles LxP mm
SF40	595 x 653 x 1850	400	-22°C/-18°C	3 + 1 grille de fond	R290	4	74	425	450x420

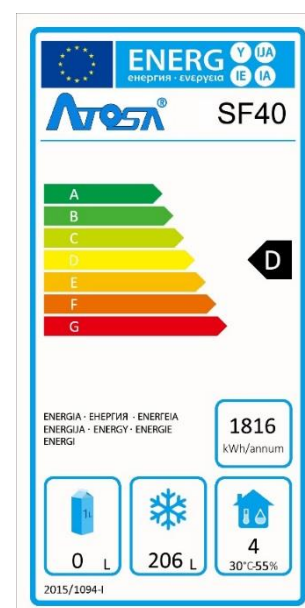
\*Température ambiante jusqu'à 30°C

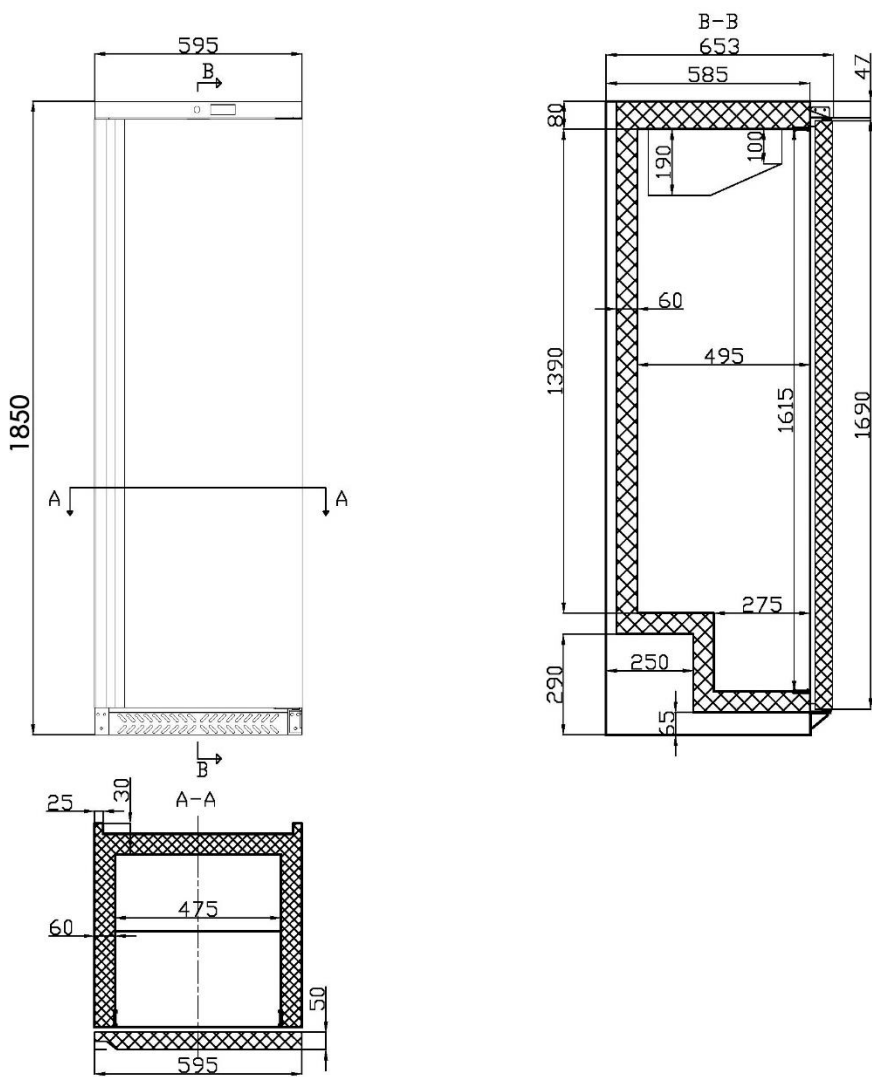
Charge gaz	120 grammes
Cons. élec. kWh/24h	4,97
Poids brut/net (kg)	100/90

Options :

Taquets supplémentaires  
Grilles supplémentaires

Les informations ci-dessus sont susceptibles de changer sans préavis. Images non contractuelles





SF40V